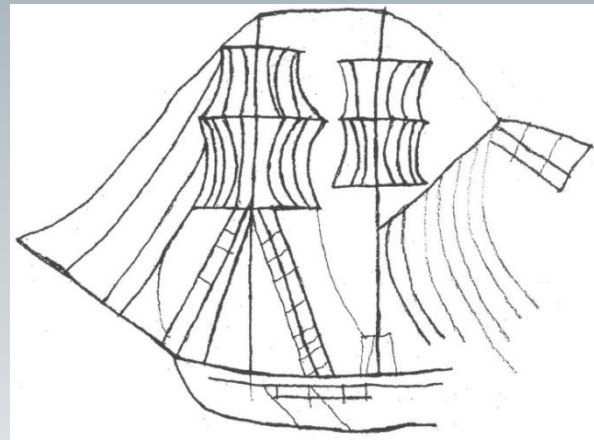
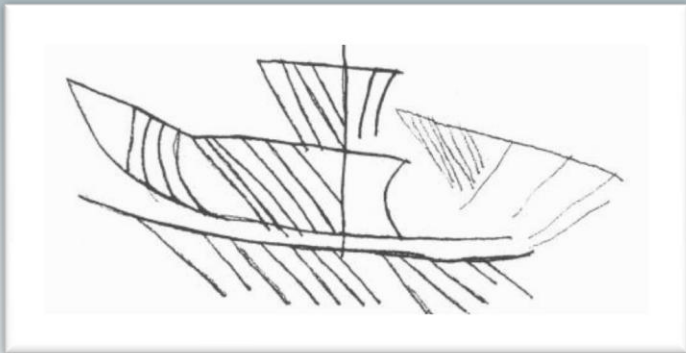


# ΠΑΝΟΡΑΜΙΚΑ ΤΑΞΙΔΙΑ

## Φεβρουάριος – Μάρτιος 2018

[apan.gr](http://apan.gr)



# ΠΑΝΟΡΑΜΙΚΑ ΤΑΞΙΔΙΑ Φεβρουάριος 2018

Κ/Πολη Σάββατο μεσημέρι 3/2 – Τρίτη βράδυ 6/2 (αεροπορικά με την Aegean)  
Για την εορτή του ιερού Φωτίου στη Μονή της Αγίας Τριάδας - Θεολογική Σχολή Χάλκης  
Ξεναγεί η Μαριάννα Κορομηλά



Θεολογική Σχολή Χάλκης

**Η Μονή της Αγίας Τριάδας - Θεολογική Σχολή Χάλκης  
στον πευκόφυτο λόφο που αντικρίζει την  
πυκνοκτισμένη μικρασιατική πλευρά της Κ/Πολης**

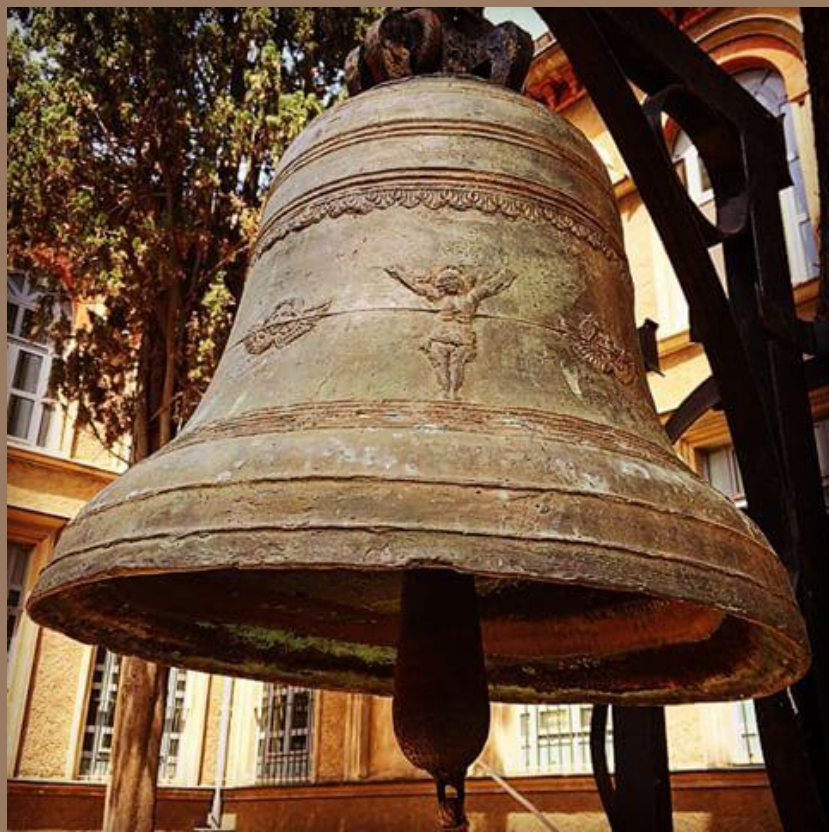


# Θεολογική Σχολή Χάλκης

apan.gr

apan.gr





Χάλκη

**Παναγία η  
Παυσολύπη**

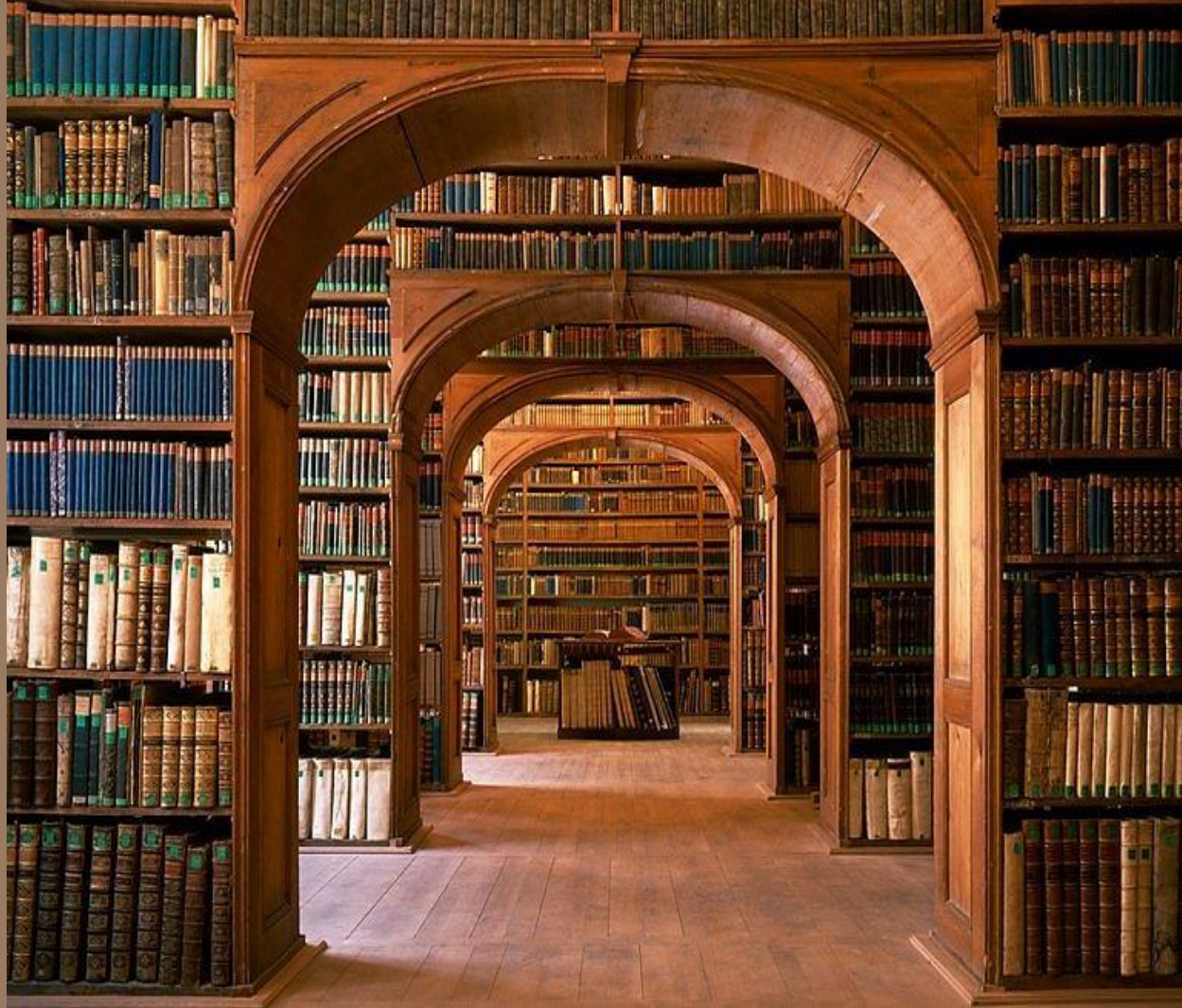
**Παλαιολόγεια εικόνα  
στο εκκλησάκι  
της Αγίας Τριάδας**

**Μονή Αγίας Τριάδας  
– Θεολογική Σχολή  
της Χάλκης**



Παναγία η  
Παυσολύπη





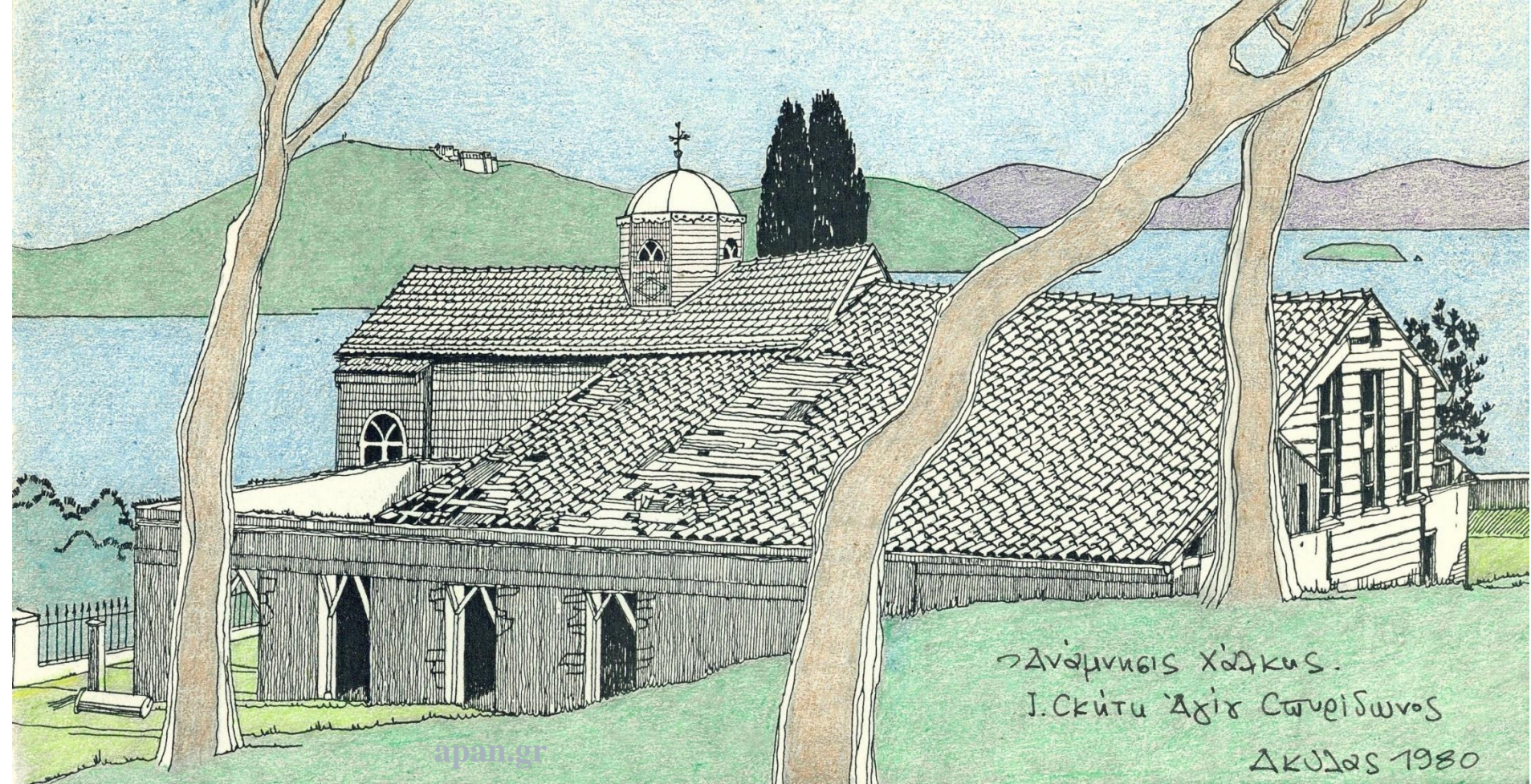
**Χάλκη**  
Η Βιβλιοθήκη της  
Θεολογικής Σχολής





©Halki Theological School

ΟΙΚΟΥΜΕΝΙΚΟΝ ΠΑΤΡΙΑΡΧΕΙΟΝ  
ΙΕΡΑ ΘΕΟΛΟΓΙΚΗ ΣΧΟΛΗ ΧΑΛΚΗΣ



→ Δεκέμβριος 1980.

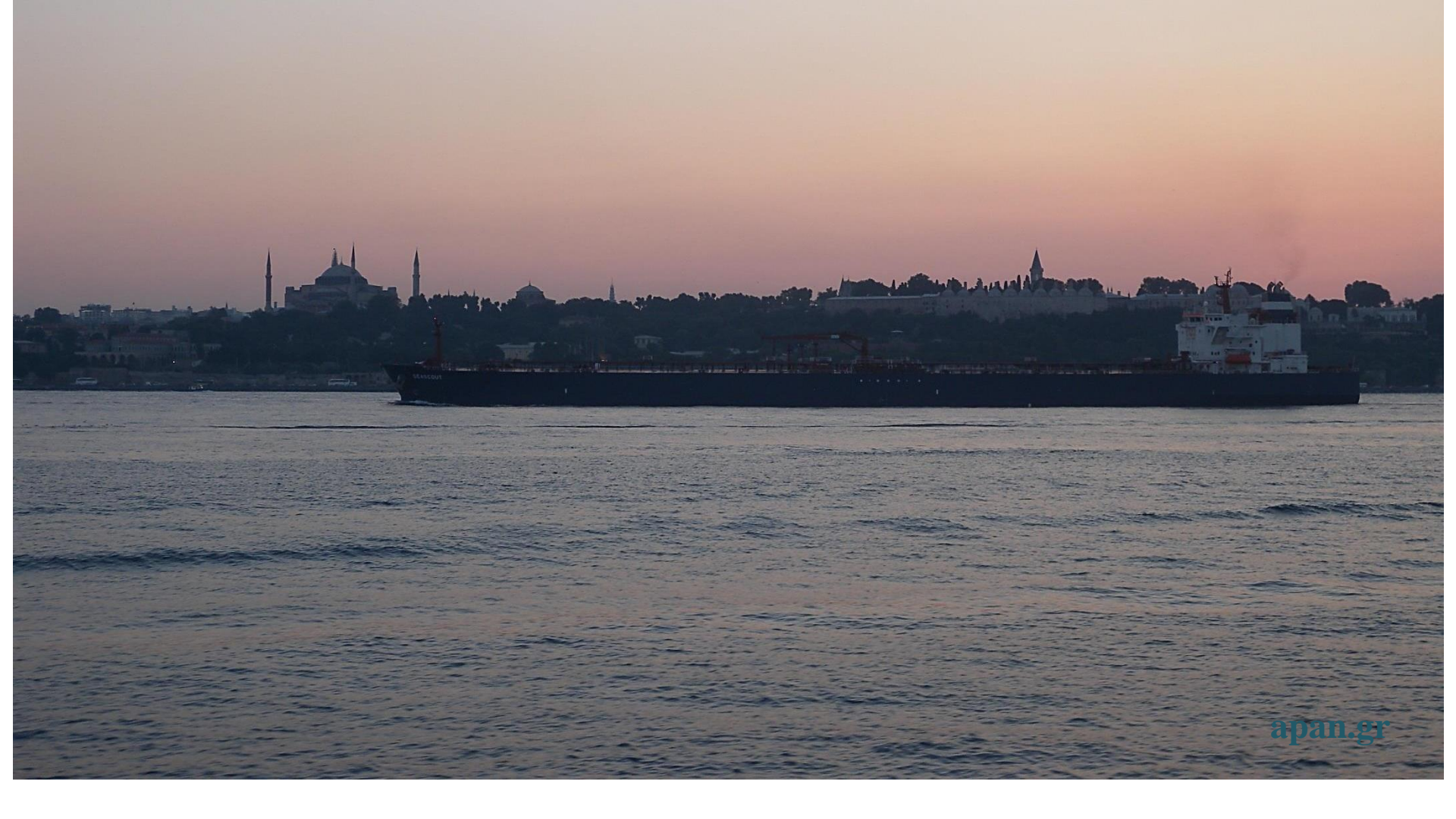
I. Skutu Agis Cwpeidwvos

Δεκέμβριος 1980

apan.gr









[apan.gr](http://apan.gr)

## **Βυζαντινή Θεσσαλονίκη**

**Μετά τις δύο διαλέξεις στο Πανόραμα του Αναστάσιου Τάντση, επ. καθηγητή Βυζ. Αρχαιολογίας στο Αριστοτέλειο, τον Ιανουάριο, θα ακολουθήσει μία τριήμερη ξενάγηση στα βυζαντινά μνημεία της Θεσσαλονίκης αρχές Μαρτίου**

**Παρασκευή πρωί 2/3 αναχώρηση για τη Θεσ/νίκη αεροπορικά (στις 10:00)**

**Κυριακή βράδυ 4/3 επιστροφή αεροπορικά (άφιξη στην Αθήνα στις 21:40)**

**Ξεναγεί ο Αν. Τάντσης**

**Περιορισμένος αριθμός συμμετεχόντων**

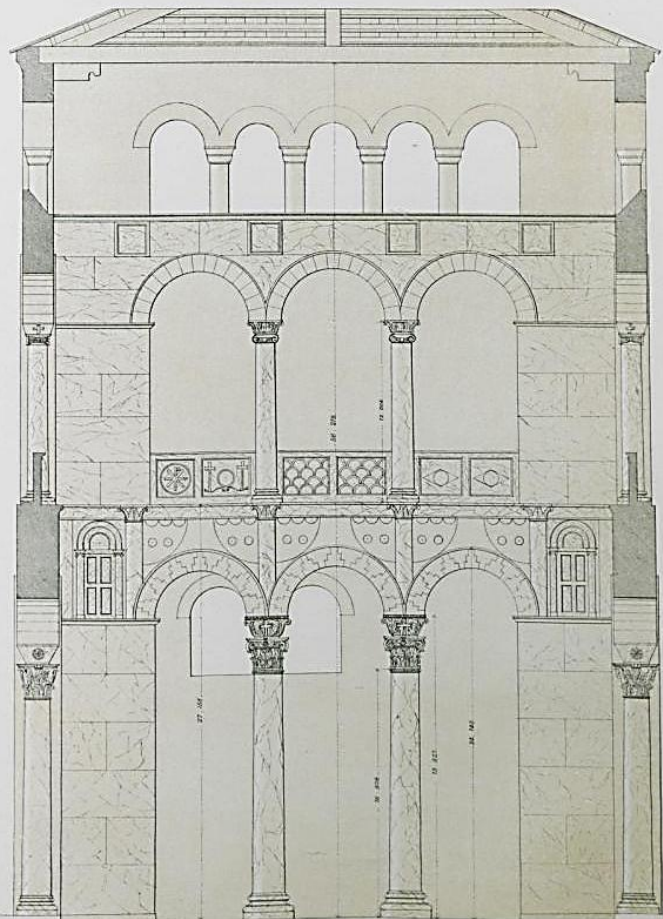
**Εγγραφείτε εγκαίρως**

# Βυζαντινή Θεσσαλονίκη

Τα θαλάσσια τείχη (κατεδαφίστηκαν τέλη του 19ου αιώνα)







DETAILS OF WEST END



Θεσσαλονίκη. Άγιος Δημήτριος  
Charles TEXIER, 1864





Στη βασιλική του αγίου Δημητρίου



*Ο εν Ουσσαζονίη ιερός ναός τῶν Ἁγίων Ἀποστόλων.  
Ἀύγουστ. 1901.*

Ἅγιοι  
Ἀπόστολοι  
το 1901

Ἀρχεῖο  
Λαμπάκη



*Ὁ ἐν Ουσσαζονίη ιερός ναός τῶν Ἁγίων Ἀποστόλων.  
Ἀύγουστ. 1901.*



ΒΥΖΑΝΤΙΝΗ ΘΕΣΣΑΛΟΝΙΚΗ

ΔΙΑΛΕΞΕΙΣ

Ιανουάριος 2018

# ΠΑΝΟΡΑΜΑ ΔΙΑΛΕΞΕΙΣ

## ΒΥΖΑΝΤΙΝΗ ΘΕΣΣΑΛΟΝΙΚΗ

### Τοπογραφία και αρχιτεκτονική

Δύο δίωρες διαλέξεις τον Ιανουάριο του 2018

Ομιλητής ο αρχιτέκτονας Αναστάσιος Τάντσης,  
επικ. καθηγητής Βυζαντινής Αρχαιολογίας στο Αριστοτέλειο Πανεπιστήμιο  
Θεσσαλονίκης

**Την Τετάρτη 17 και 24/1 (το απόγευμα 6:30-9:00)**

**Πρωινή επανάληψη την Πέμπτη 18 και 25/ 1 (11:00-1:30)**



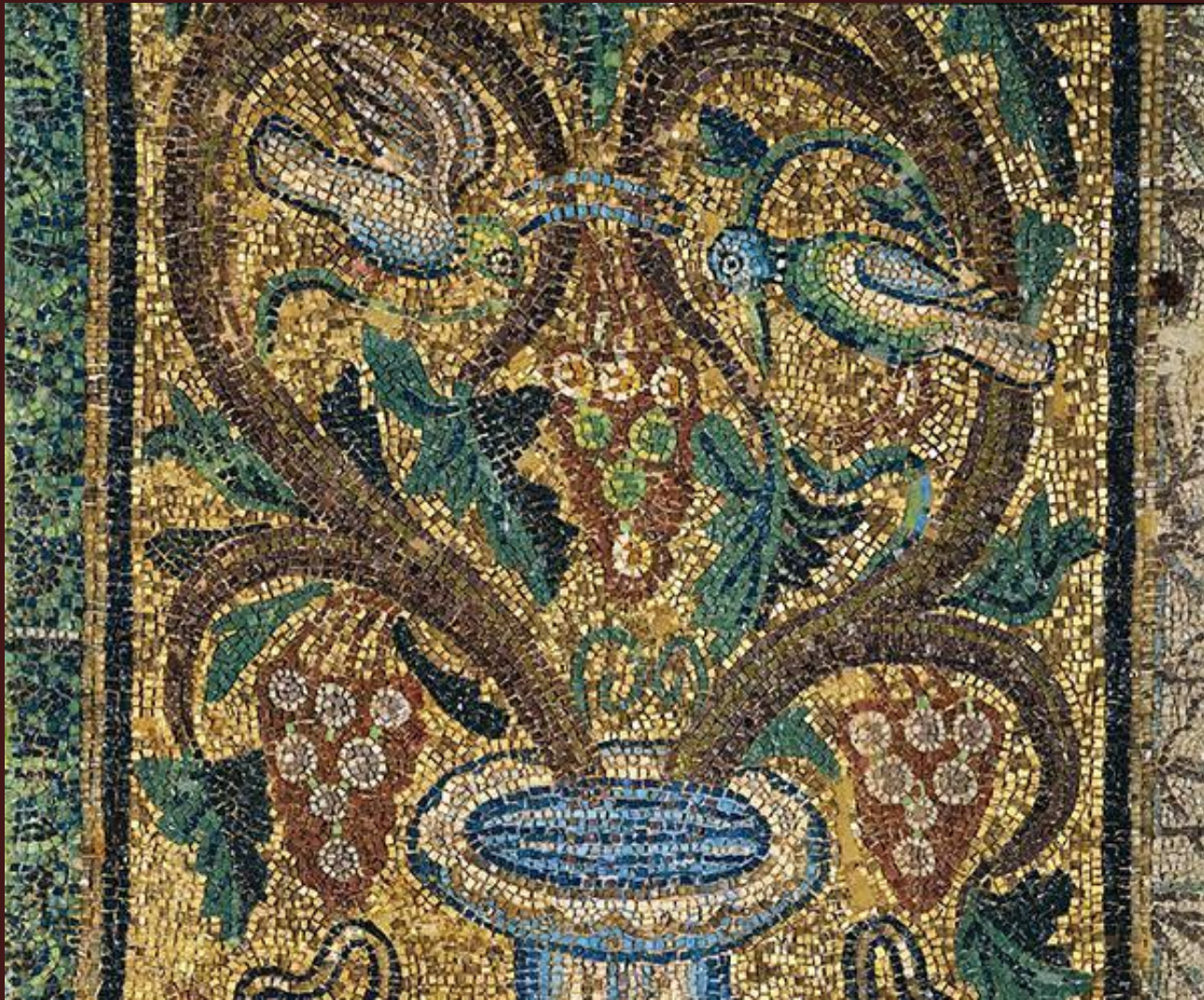


Μονή Λατόμου. Λεπτομέρεια  
απεικόνισης του Χριστού από  
την παράσταση της Θεοφάνειας.





Αχειροποίητος

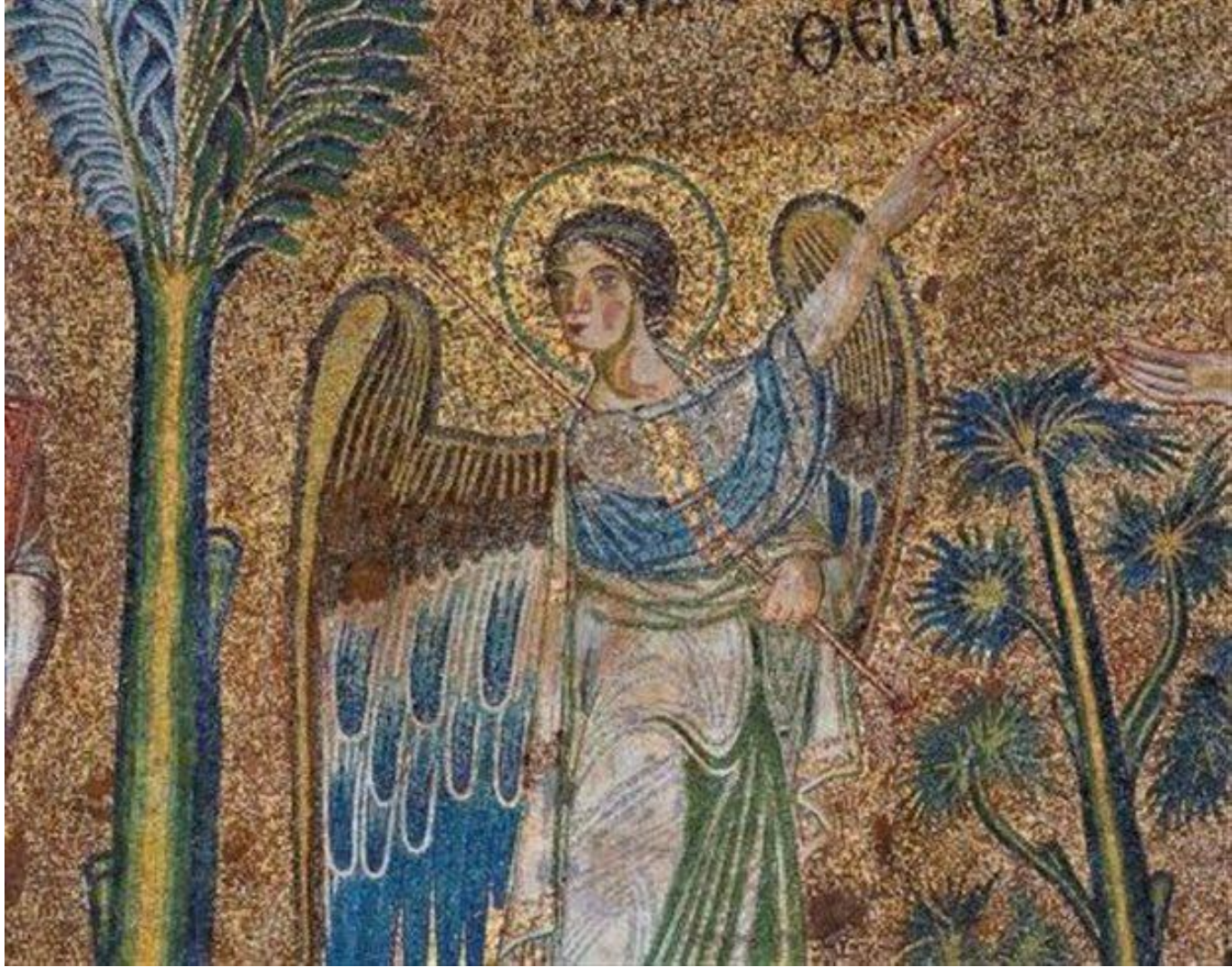






Αγία Σοφία Θεσσαλονίκης: Οι άγγελοι που κρατούν τη δόξα του Χριστού στον τρούλο





# ΠΑΝΟΡΑΜΑ ΔΙΑΛΕΞΕΙΣ

## ΒΥΖΑΝΤΙΝΗ ΘΕΣΣΑΛΟΝΙΚΗ

### Τοπογραφία και αρχιτεκτονική

Δύο δίωρες διαλέξεις τον Ιανουάριο του 2018

Ομιλητής ο αρχιτέκτονας Αναστάσιος Τάντσης,  
επικ. καθηγητής Βυζαντινής Αρχαιολογίας στο Αριστοτέλειο Πανεπιστήμιο  
Θεσσαλονίκης

**Την Τετάρτη 17 και 24/1 (το απόγευμα 6:30-9:00)**

**Πρωινή επανάληψη την Πέμπτη 18 και 25/ 1 (11:00-1:30)**



Παναγία  
των  
Χαλκέων





**Παναγία  
των  
Χαλκέων**



# Άγιος Νικόλαος Ορφανός



Ανατολικά της πλατείας του Κουλέ Καφέ, σώζεται το μοναδικό δημόσιο λουτρό της Βυζαντινής εποχής, γνωστό από τα χρόνια της Οθωμανικής εποχής ως Κουλέ Χαμάμ.

Ανήκει στα χαμάμ που λέγονται *Βαλανάρια*, αυτά δηλαδή όπου γίνονταν χρήση κοινού νερού (όχι ιαματικού).

Διαθέτει προθάλαμο, χλιαρό και θερμό χώρο, και διατηρεί τη δεξαμενή του και τα υπόκαυστα. Υπογείως κυκλοφορούσε ζεστός αέρας για επιδαπέδια θέρμανση, ενώ με επιτοίχιους αεραγωγούς ο ζεστός αυτός αέρας ρύθμιζε τη θερμοκρασία του κάθε χώρου.

Λειτουργούσε εκ περιτροπής ως ανδρικό και γυναικείο.









**Βυζαντινή Θεσσαλονίκη**

**Τριήμερη ξενάγηση 2-4 Μαρτίου**



**Βυζαντινή Θεσσαλονίκη**

Μετά τις δύο διαλέξεις στο Πανόραμα του Αναστάσιου Τάντση,  
τον Ιανουάριο,

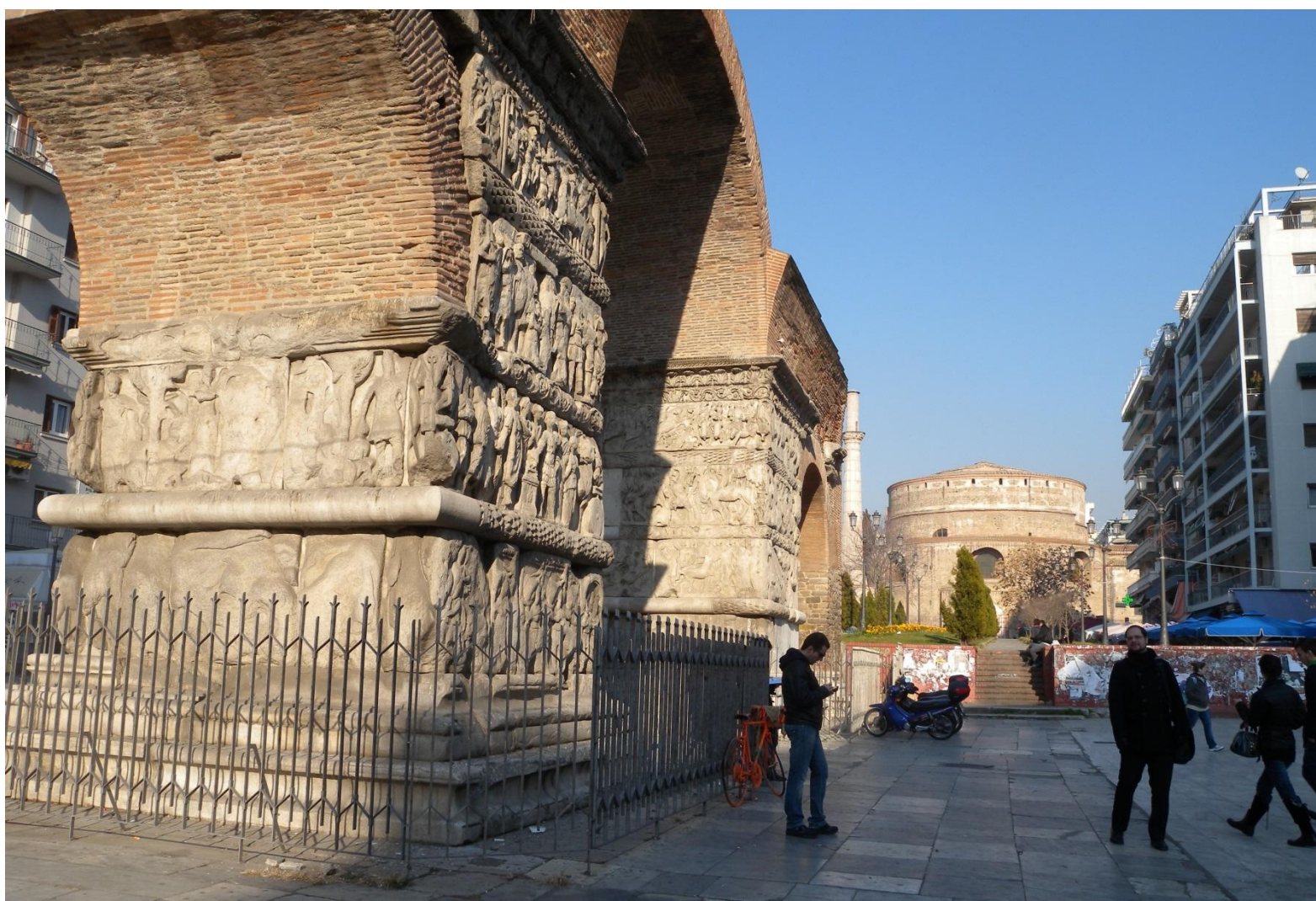
θα ακολουθήσει μία τριήμερη ξενάγηση στα βυζαντινά μνημεία  
της Θεσσαλονίκης αρχές Μαρτίου

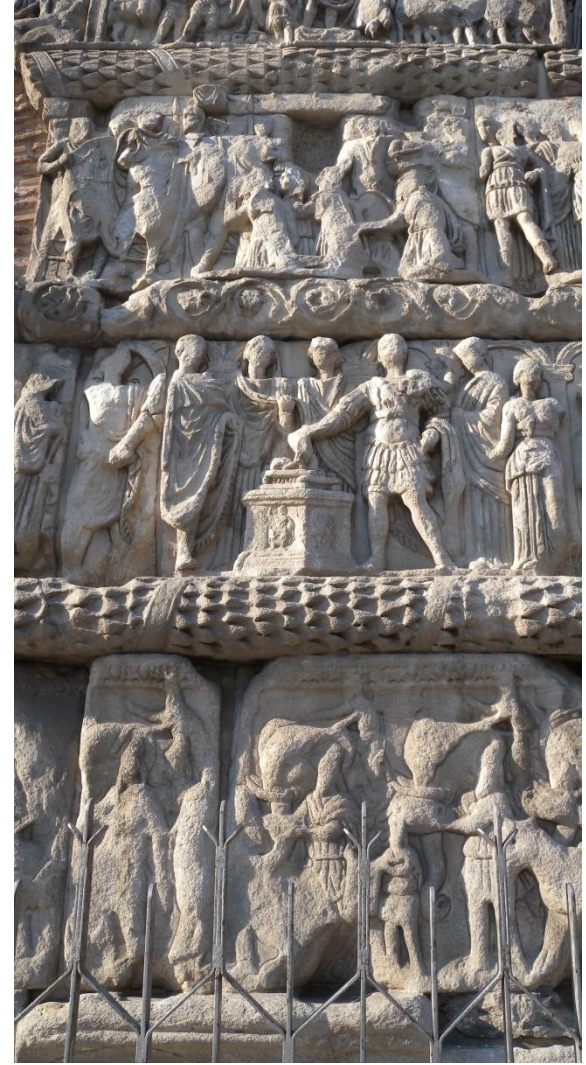
**Παρασκευή πρωί 2/3 - Κυριακή βράδυ 4/3**

Ξεναγεί ο Αν. Τάντσης

Περιορισμένος αριθμός συμμετεχόντων

**Τριήμερη ξενάγηση**







apan.gr











**Θεσσαλονίκη. Το ανακτορικό συγκρότημα του Γαλέριου και ο Ιππόδρομος**

Από το  
ανακτορικό  
συγκρότημα  
του Γαλέριου  
και του  
Μεγάλου  
Κωνσταντίνου





Στην καρδιά της βυζαντινής Θεσσαλονίκης, έχει εντοπιστεί η πλακόστρωτη μέση οδός, λεωφόρος των βυζαντινών χρόνων, που σώζεται σε πολύ καλή κατάσταση σε μήκος περίπου 75 μέτρων κάτω από τη σημερινή Εγνατία. Και η διασταύρωσή της με τον μαρμαρόστρωτο *cardo*, που βρίσκεται στην κατεύθυνση της σημερινής οδού Βενιζέλου.



Πρόκειται για ένα ιστορικό σταυροδρόμι που επιβιώνει εδώ και 16 αιώνες, ενώ μεταξύ των ευρημάτων ξεχωρίζουν τμήματα των δημοσίων κτηρίων που στέγαζαν εμπορικές χρήσεις, κυρίως αργυροχρυσοχοΐας (όπως ακριβώς και σήμερα, δηλώνοντας τη διαχρονία της περιοχής) και του εντυπωσιακού τετράπυλου, που σηματοδοτούσε τη διασταύρωση.



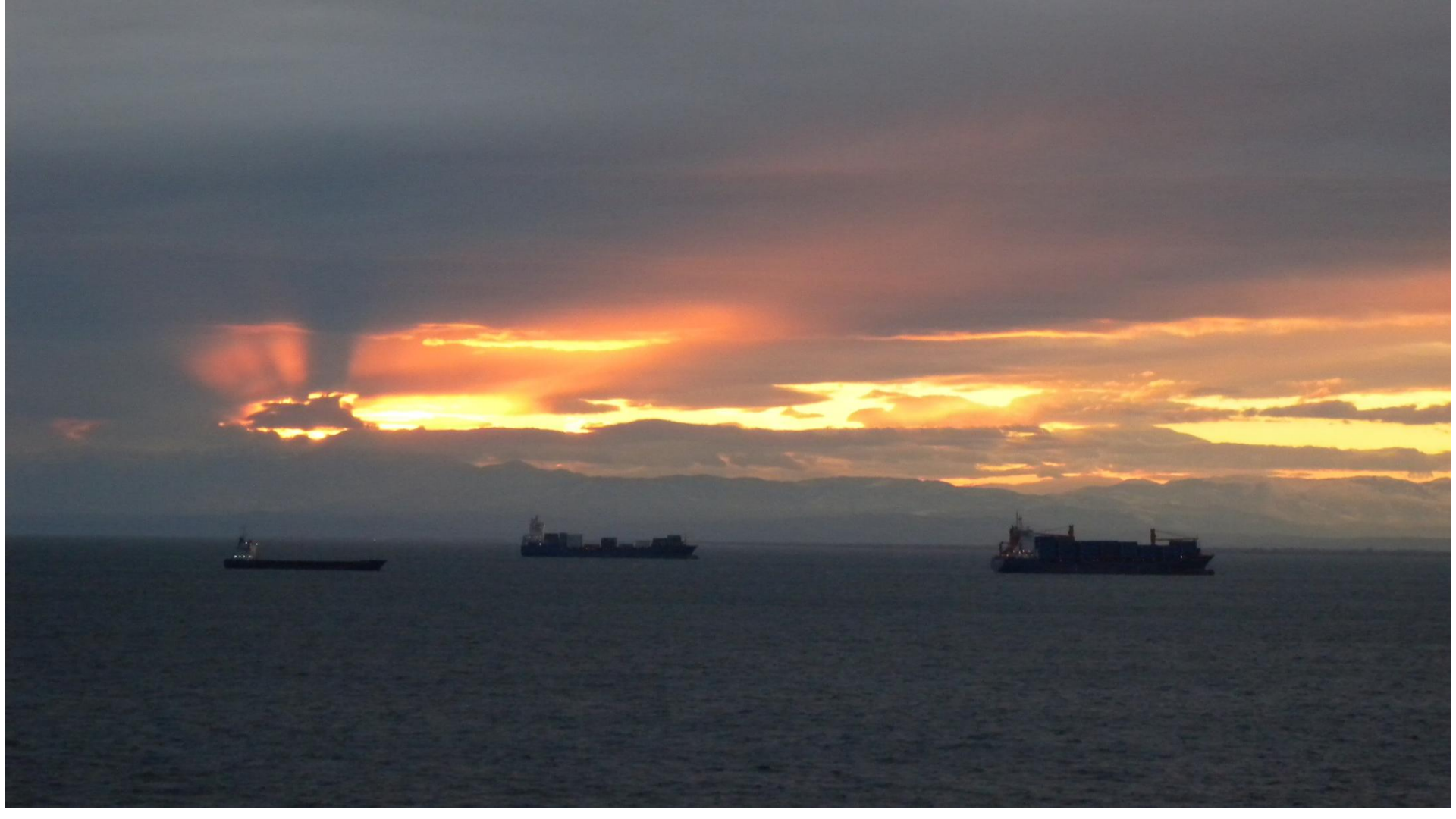






**Ιανουάριος του 2017:**  
Με τη θετική, ομόφωνη, γνωμοδότησή τους, τα μέλη του ΚΑΣ έδωσαν το «πράσινο φως» στην προμελέτη που συντάχθηκε με τη συνεργασία της ομάδας εργασίας (Αττικό Μετρό, Δήμος Θεσσαλονίκης, Υπουργείο Πολιτισμού και Υπ. Υποδομών, Μεταφορών και Δικτύων) σχετικά με την κατασκευή του σταθμού «Βενιζέλου» και την κατά χώραν διατήρηση και ανάδειξη των αρχαιοτήτων που ανακαλύφθηκαν στο πλαίσιο των εργασιών για την κατασκευή του Μητροπολιτικού Σιδηροδρόμου (Μετρό) Θεσσαλονίκης.





**ΠΑΝΟΡΑΜΑ ΔΙΑΛΕΞΕΙΣ ΦΕΒΡΟΥΑΡΙΟΣ 2018**

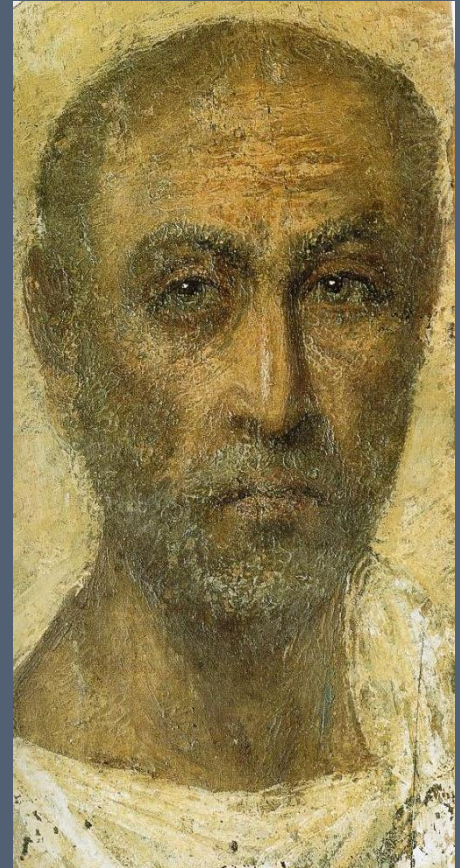
**ΟΡΘΟΔΟΞΗ ΑΝΑΤΟΛΗ ΚΑΙ ΛΑΤΙΝΙΚΗ ΔΥΣΗ**

**Η ΠΟΡΕΙΑ ΤΗΣ ΧΡΙΣΤΙΑΝΙΚΗΣ ΕΚΚΛΗΣΙΑΣ**

**ΑΠΟ ΤΗΝ ΙΔΕΑ ΤΗΣ ΟΙΚΟΥΜΕΝΙΚΟΤΗΤΑΣ**

**ΣΤΟ ΣΧΙΣΜΑ ΚΑΙ ΤΗΝ ΔΙΑΙΡΕΣΗ**

**Ομιλητής ο Γιάννης Μαυρίκος, ερευνητής του Μεσαίωνα**



Το Άγιο Φώς στον  
Ναό της Αναστάσεως  
Ιερουσόλυμα





Σέργιος και Βάκχος. Μονή Σινά, 7ος αιώνας

Κύπρος





Ραβέννα



IEREMIA

MOSE

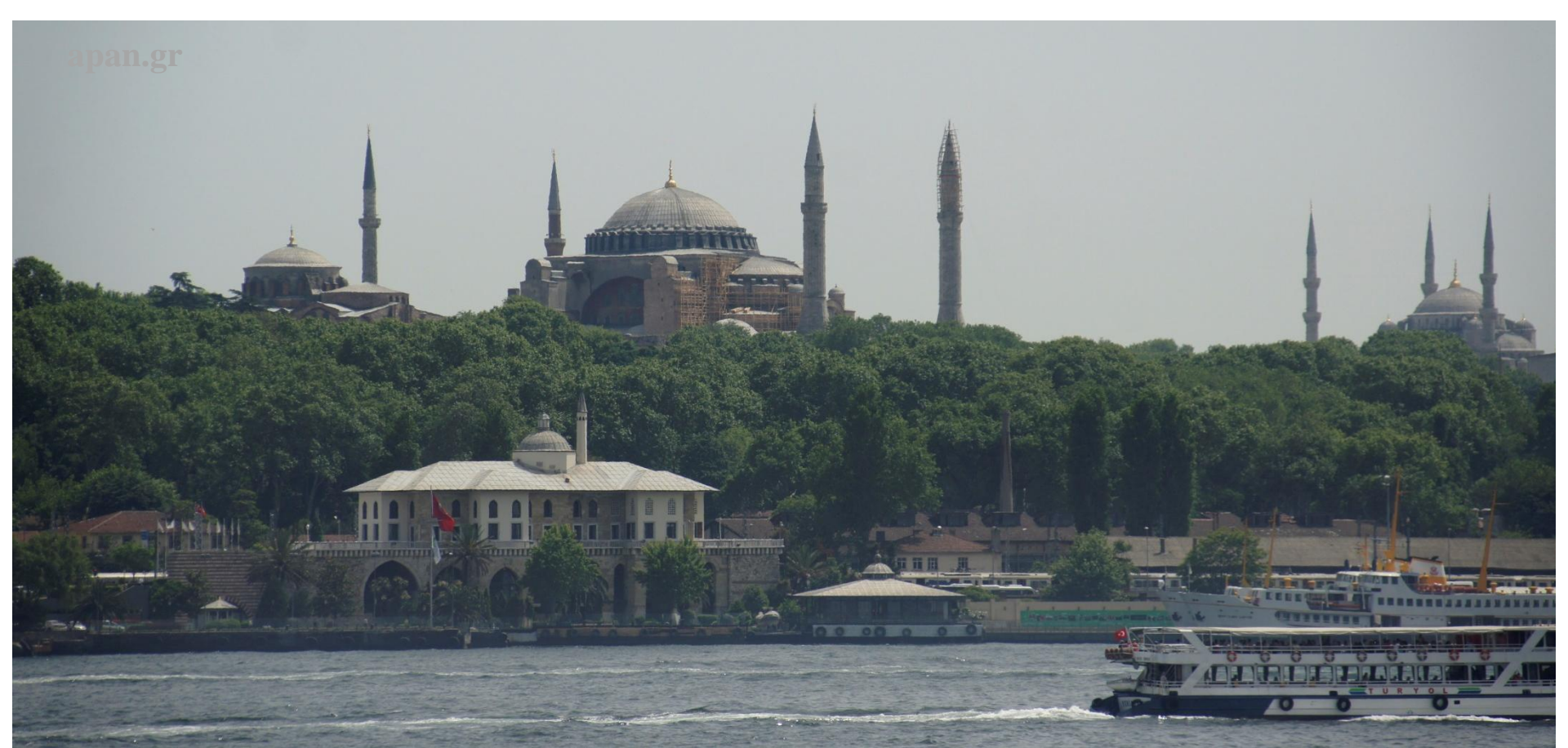


Ρώμη



# Πόλη





**Κ/Πολη Σάββατο μεσημέρι 3/2 – Τρίτη βράδυ 6/2 (αεροπορικά με την Aegean)**

**Για την εορτή του ιερού Φωτίου στη Μονή της Αγίας Τριάδας - Θεολογική Σχολή Χάλκη  
Ξεναγεί η Μαριάννα Κορομηλά**

### **Βυζαντινή Θεσσαλονίκη**

**Μετά τις δύο διαλέξεις του Αναστάσιου Τάντση, επ. καθηγητή Βυζ. Αρχαιολογίας στο Αριστοτέλειο, τον Ιανουάριο στο Πανόραμα, θα ακολουθήσει μία τριήμερη ξενάγηση στα βυζαντινά μνημεία της Θεσσαλονίκης αρχές Μαρτίου:**

**Παρασκευή πρωί 2/3 αναχώρηση για τη Θεσ/νίκη αεροπορικά**

**Κυριακή βράδυ 4/3 επιστροφή αεροπορικά**

**Ξεναγεί ο Αν. Τάντση**

**Περιορισμένος αριθμός συμμετεχόντων**

**Αλβανία: μετά το Πάσχα**

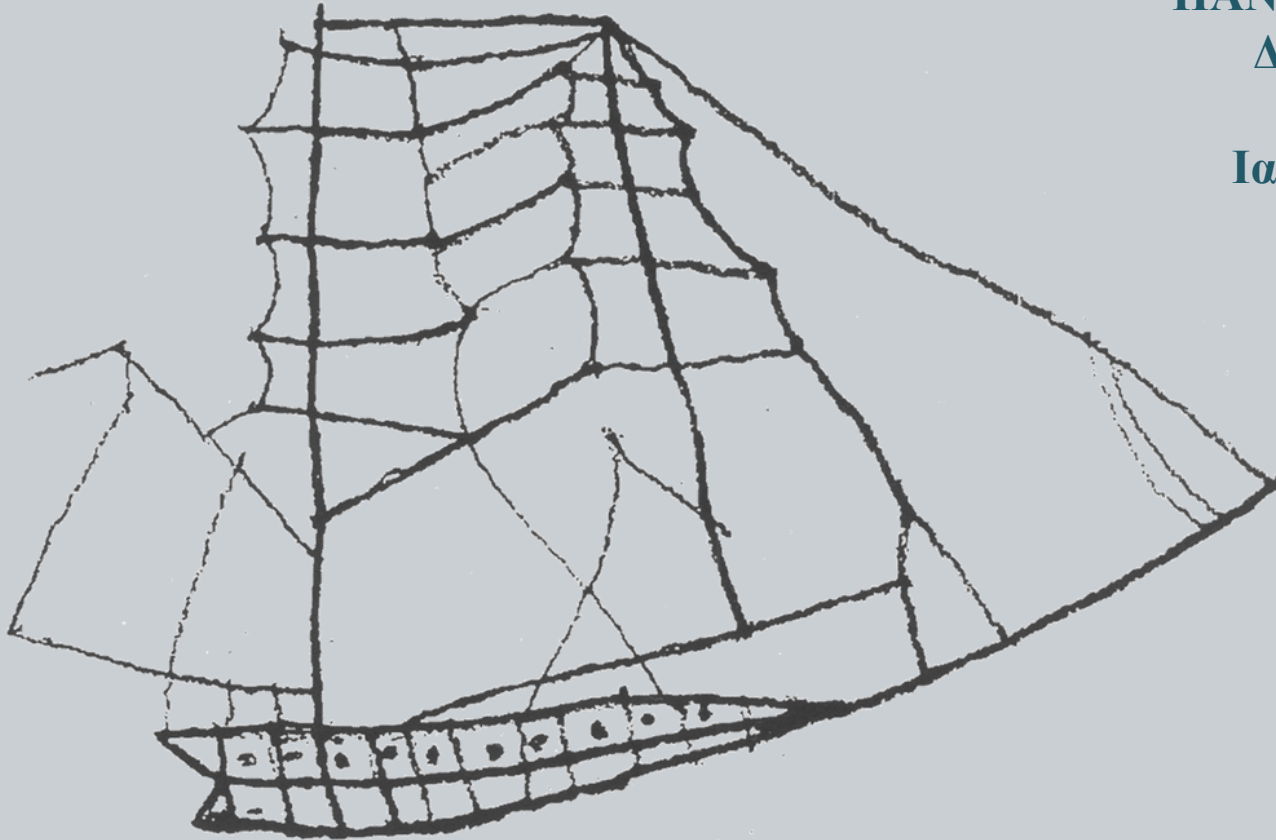


**ΠΑΝΟΡΑΜΙΚΑ ΤΑΞΙΔΙΑ**

**Διαλέξεις – ξεναγήσεις**

**Ιανουάριος-Μάρτιος**

**2018**



**apan.gr**